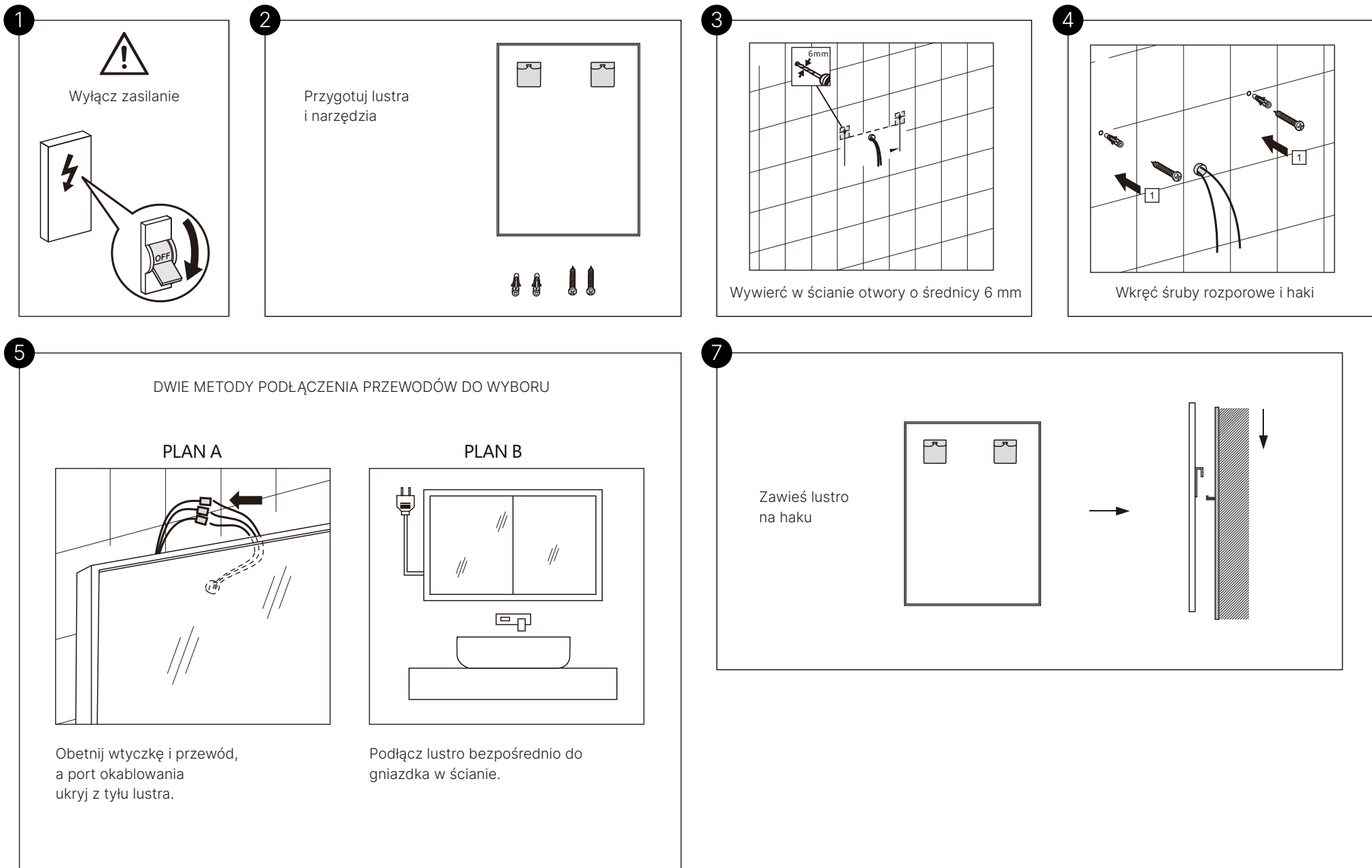
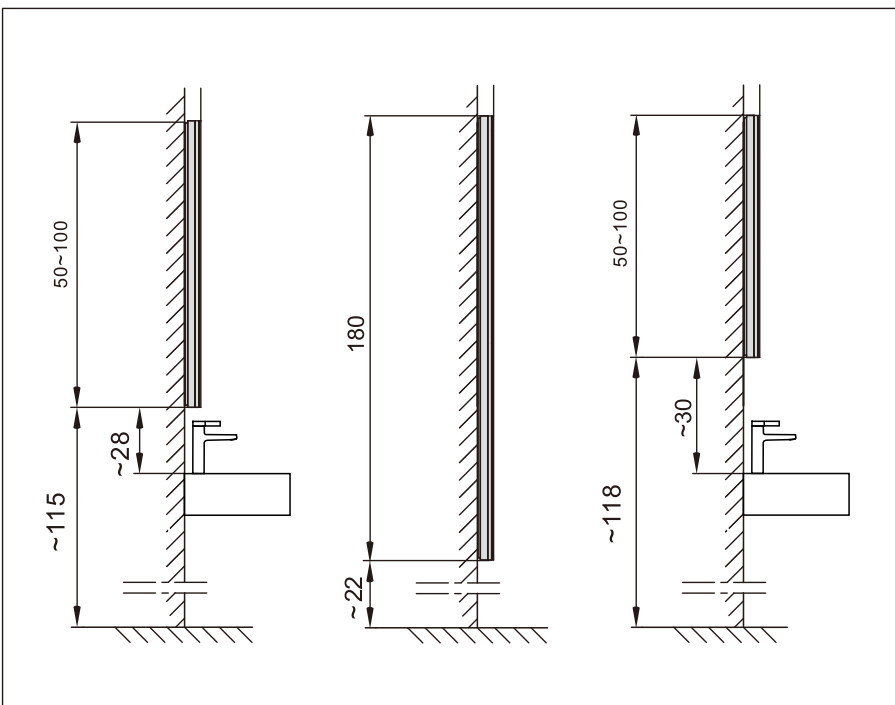


INSTRUKCJA MONTAŻU LUSTER Z FUNKCJĄ PODŚWIETLANIA I PODGRZEWANIA (NR. KAT.: IHYA)

Internity
Home









REGULACJA FUNKCJI PRZELĄCZNIKA



W celu ochrony globalnego środowiska i zmniejszenia emisji dwutlenku węgla, nasze urządzenia wyłączają się automatycznie po godzinie ciągłej pracy. W razie potrzeby można je z powrotem włączyć. Przywrócone zostaną wtedy ustawienia sprzed automatycznego wyłączenia.

-  Przelącznik dotykowy: Dotknij, aby dostosować kolor światła. Kolejność jest następująca: światło ciepłe, światło białe, światło neutralne
-  Funkcja zapobiegania zaparowaniu: Dotknij przycisku zapobiegającego zaparowaniu i włącz przelącznik zapobiegający zaparowaniu. Spowoduje to usunięcie wilgoci ze szkła. Sprawí, że lustro będzie przejrzyste. Aby zapobiec przypadkowemu uruchomieniu i oszczędzać energię, funkcja zapobiegająca zaparowywaniu wraz ze światłami, wyłączy się automatycznie po 1 godzinie,.

WAŻNE

W celu ochrony globalnego środowiska i zmniejszenia emisji dwutlenku węgla, nasze urządzenia wyłączają się automatycznie po godzinie ciągłej pracy. W razie potrzeby można je z powrotem włączyć. Przywrócone zostaną wtedy ustawienia sprzed automatycznego wyłączenia.



Prace związane z instalacją elektryczną mogą być wykonywane wyłącznie przez zatwierdzonych specjalistów zgodnie z lokalnymi przepisami.



Reklamacje będą przyjmowane przez nas tylko wtedy, gdy nasze produkty będą instalowane przez wykwalifikowanych specjalistów. Źródła światła wbudowane w ten produkt powinny być wymieniane wyłącznie przez producenta lub inną osobę o podobnych kwalifikacjach. Pomieszczenia z wanną lub prysznicem muszą być zabezpieczone wyłącznikiem różnicowoprądowym (RCD). FI I Δ n = 30mA. Min. stopień ochrony - IP X4. Brak gniazdka w zestawie.