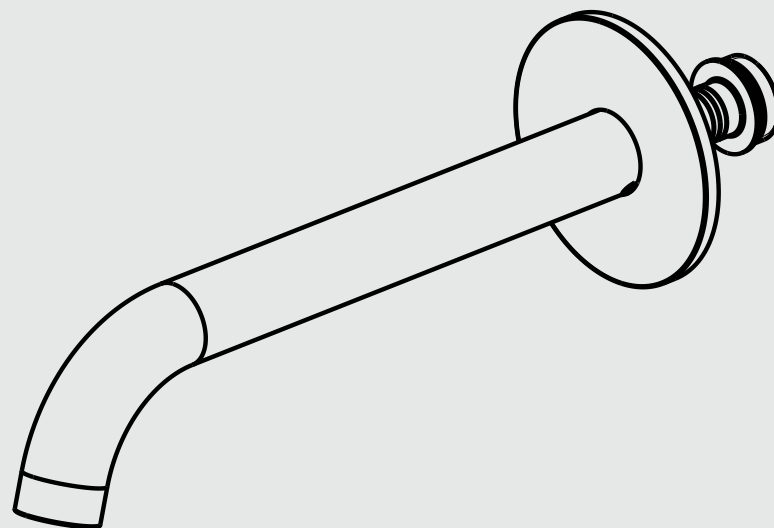
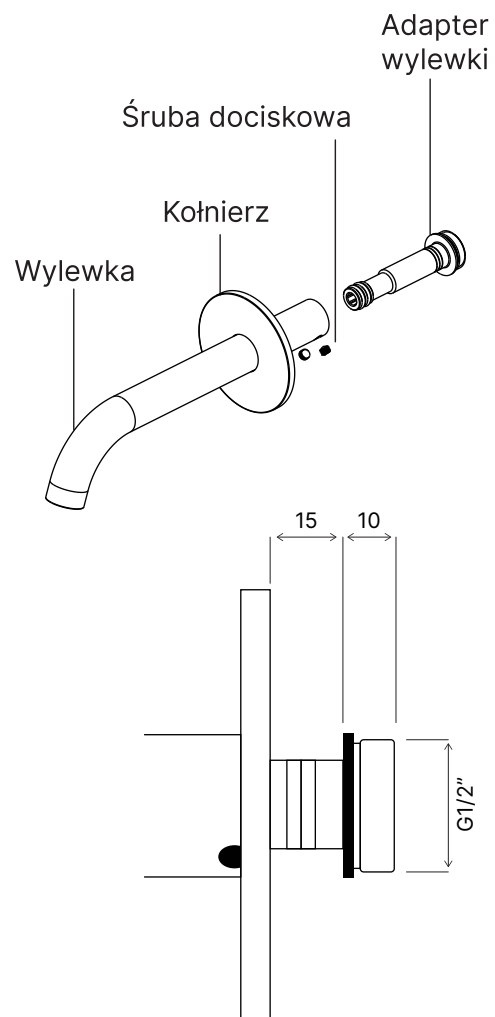


INSTRUKCJA
MONTAŻU
WYLEWKI
WANNOWEJ
IHTMA180



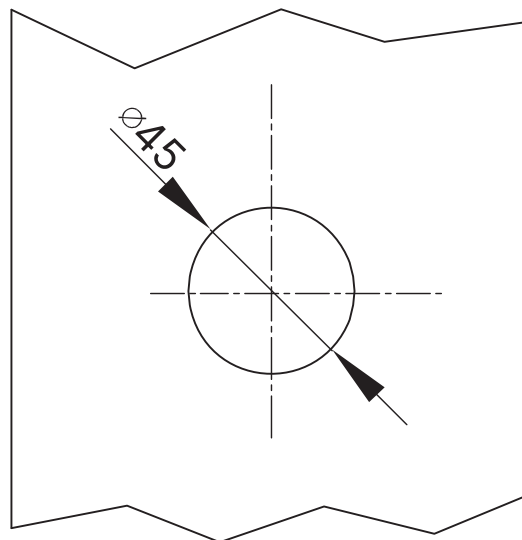
Internity
Home

1/7

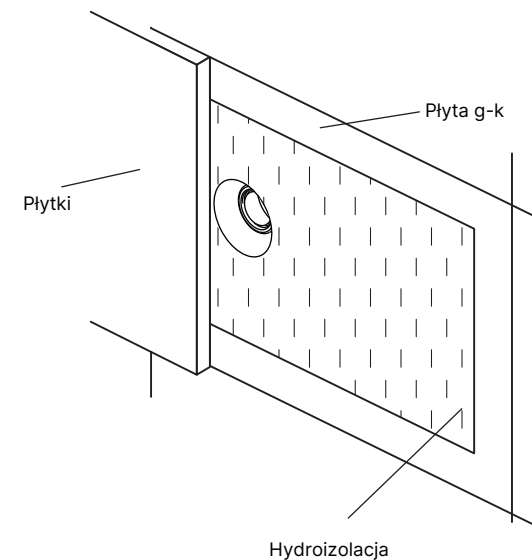


Śrubunek powinien być schowany na głębokości minimum 15 mm.

2/7 Wykonaj otwory fi 45 mm.

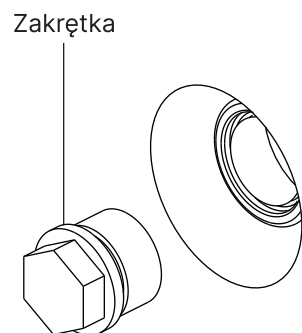


3/7 Pamiętaj o hydroizolacji (uszczelnieniu) ściany przed położeniem płytek.

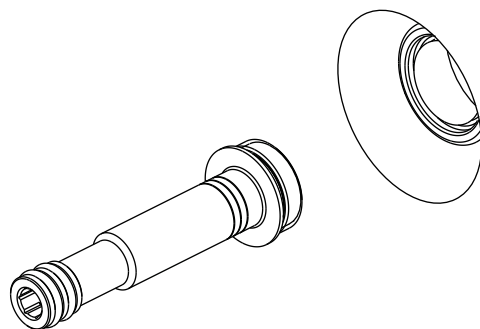


Przed montażem armatury (elementu zewnętrznego) pamiętaj o przepłukaniu instalacji.

5/7 Odkręć zakrętkę adaptera wylewki.



6/7 Wkręć adapter.



7/7 Załóż kołnierz na wylewkę i wciśnij całość na adapter wylewki, a następnie dokręć śrubę dociskową, aby wszystko przymocować.

