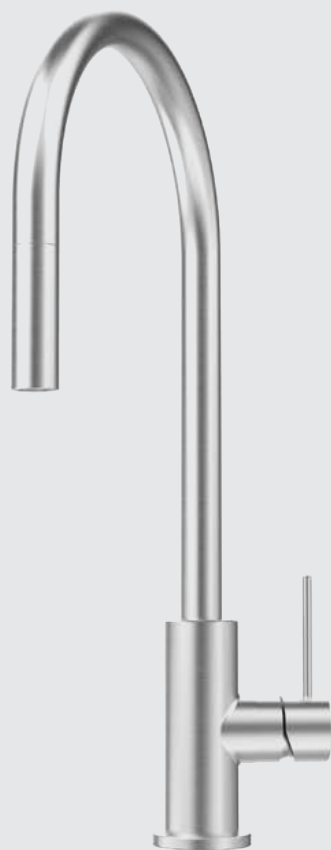


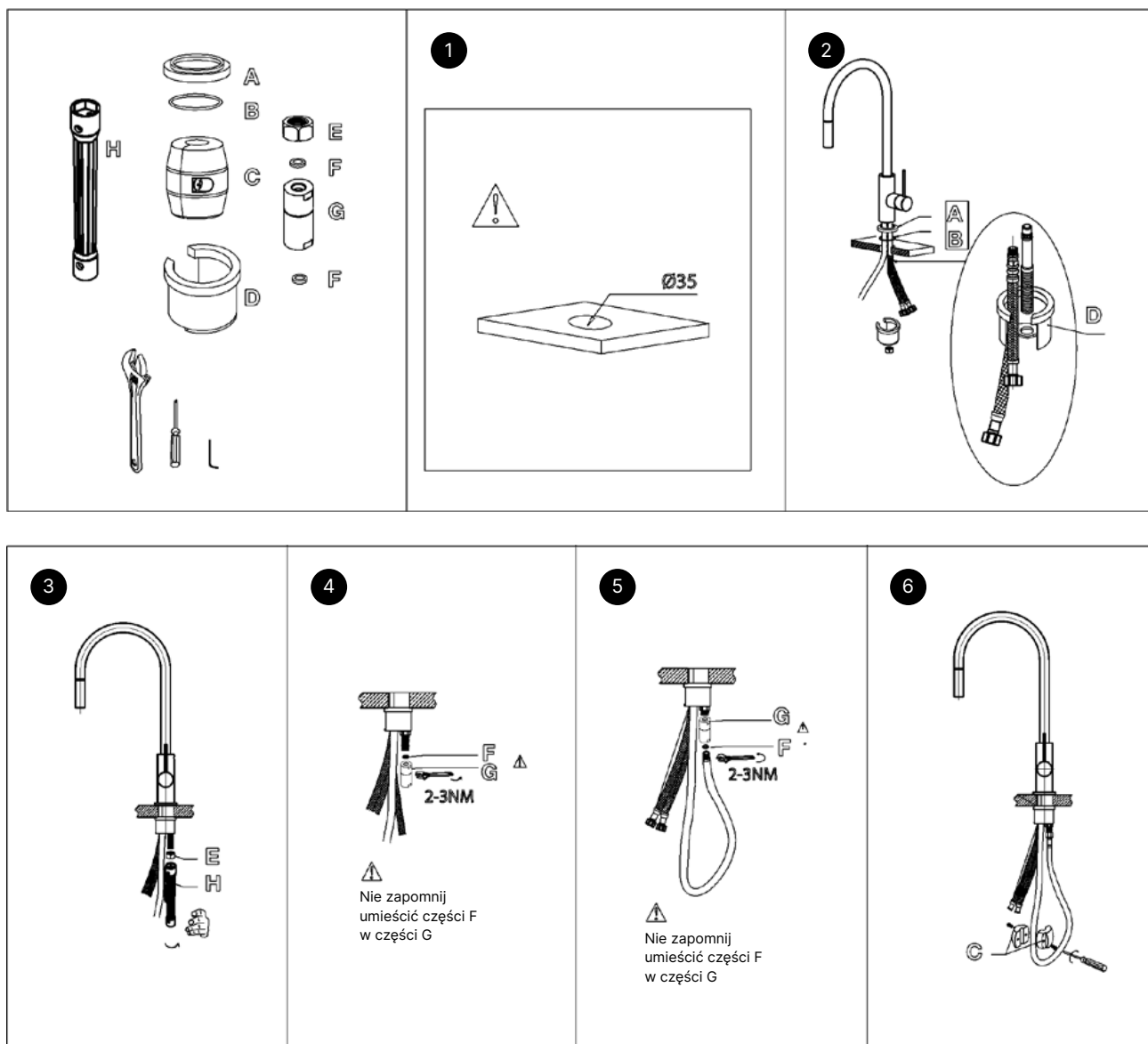
# INSTRUKCJA MONTAŻU BATERII KUCHENNEJ Z WYCIĄGANĄ WYLEWKĄ IHKI010



**Internity  
Home**

## 1 Przed rozpoczęciem instalacji

Wyłącz dopływ wody. Dokładnie przepłucz rury przed instalacją. Sprawdź, czy części baterii są dobrze zamocowane. Nie próbuj samodzielnie demontować części. Sprawdź, czy wstępnie zmontowane węże przyłączeniowe są dobrze dokręcone. W razie jakichkolwiek pytań należy skontaktować się ze sprzedawcą. Instalacja musi być przeprowadzona przez kompetentną osobę. W razie wątpliwości należy skontaktować się z wykwalifikowanym hydraulikiem. Zalecany zakres temperatur: od 5° do 65°C. Maksymalna temperatura: 80°C. Maksymalne ciśnienie: 72,5 PSI (500 kPa), minimalne ciśnienie: 22 PSI (150 kPa).



Zamontuj części według kolejności przedstawionej w rysunkach (1-6). Uwaga! Otwór na baterię musi mieć średnicę 35 mm. Następnie podłącz węże do dopływu wody gorącej i zimnej. Upewnij się, że węże są podłączone do odpowiedniego dopływu (niebieski wąż do wody zimnej, czerwony wąż do wody gorącej). Uwaga! Nie zapomnij umieścić części F w części G (patrz rysunki 4 i 5). Po zakończeniu instalacji sprawdź szczelność połączeń baterii. Po zamontowaniu baterii sprawdź, czy wszystkie przyłącza są dobrze zamocowane.