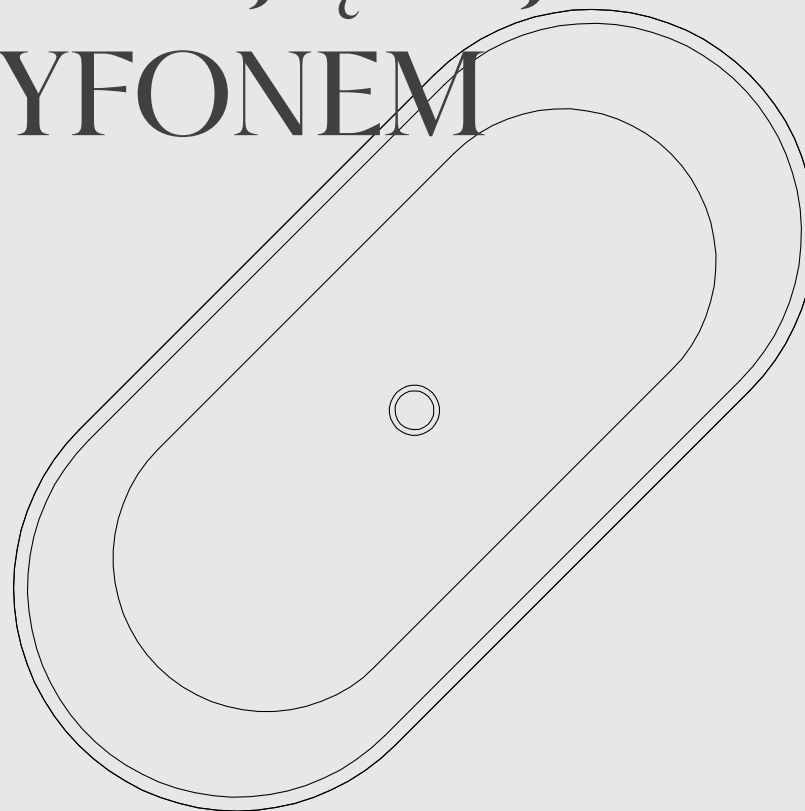
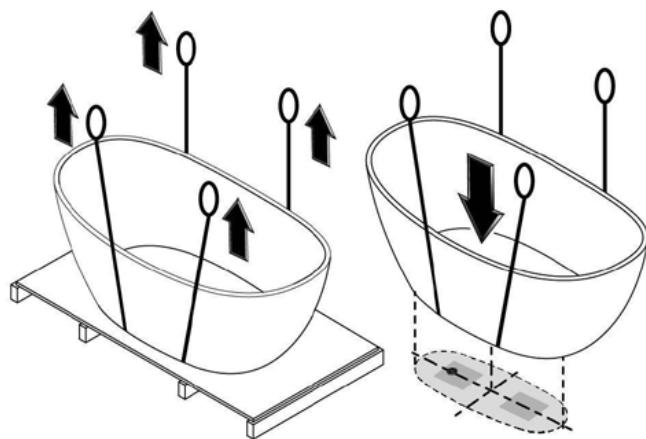


INSTRUKCJA MONTAŻU WANNY WOLNOSTOJĄCEJ W ZESTAWIE Z SYFONEM I KORKIEM IHSA001

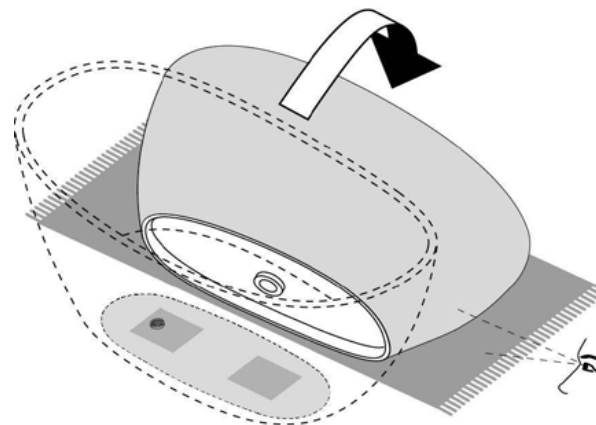


Internity
Home

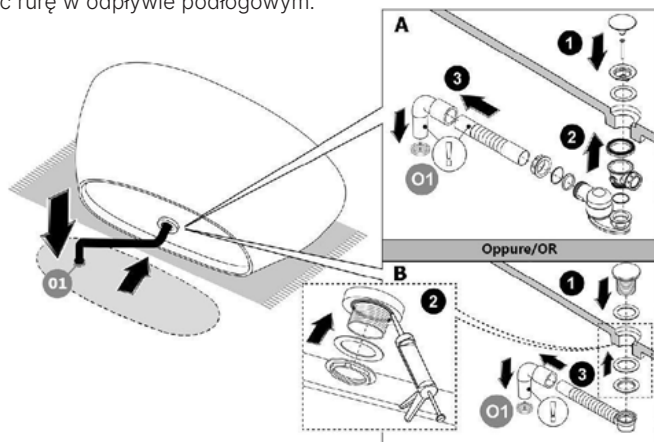
- 1 Ustaw wannę w miejscu przeznaczonym do instalacji.



- 2 Rozłóż na podłodze miękki materiał, aby zapobiec zarysowaniu wanny. Najlepiej, aby był to koc lub mata do jogi. Następnie opuść bok wanny



- 3 Zainstaluj rurę zgodnie ze schematem, a następnie sprawdź, czy jest prawidłowo podłączona i nie przecieka. Umieść rurę w odpływie podłogowym.



- 4 Umieść wannę w docelowej pozycji.

